

## **UE D – EXPERTISE PROFESSIONNELLE**

*Bachelor européen Communication*

*UC D31 - Epreuve écrite - Communication*

L'utilisation du « Mediapoche » et d'une calculatrice est autorisée.

Type d'épreuve : Etude de cas

Durée : 6 heures

Session : Juin 2020

UC D31 - EPREUVE ECRITE - COMMUNICATION

BAREME DE NOTATION

Dossier 1 - Stratégie de communication	45 points
Dossier 2 - Campagne de publicité	65 points
Présentation et orthographe	10 points
<b>Total</b>	<b>120 points</b>

LISTE DES ANNEXES

<i>Annexe 1</i>	L'histoire et l'ADN de Guerlain .....	<i>Pages 4-5</i>
<i>Annexe 2</i>	L'Abeille.....	<i>Page 6</i>
<i>Annexe 3</i>	Les parfums.....	<i>Page 8</i>
<i>Annexe 4</i>	Le maquillage et les soins corporels .....	<i>Page 9</i>
<i>Annexe 5</i>	Les boutiques.....	<i>Page 10</i>
<i>Annexe 6</i>	Les spas et instituts.....	<i>Page 11</i>
<i>Annexe 7</i>	Le marché de la cosmétique .....	<i>Page 12</i>

⇒ Dossier 1 - Stratégie de communication

Guerlain est un célèbre parfumeur français qui fête ses 200 ans en 2020. Son concept repose sur une large gamme de fragrances originales et ludiques, qui font sa réputation, comme Shalimar, Mitsouko, Guerlinade, La petite robe noire, Habit Rouge ou L'Homme Idéal, mais aussi le maquillage, grâce à un éventail riche en couleurs, qui apporte pleine satisfaction à sa clientèle toujours en quête du produit tendance. La marque souhaite réaliser une nouvelle campagne de communication et vous confie le soin de lui présenter une recommandation. Dans un premier temps, vous devez formuler une stratégie, en 3 points.

**Question 1**

**Présentez une analyse, en faisant ressortir les forces, faiblesses, opportunités et menaces.**

**Question 2**

**Formulez les objectifs de communication adéquats.**

**Question 3**

**Identifiez les différentes catégories de cibles visées.**

⇒ Dossier 2 - Campagne de publicité

Dans un deuxième temps, Guerlain vous demande d'imaginer une campagne de publicité, surfant sur ses 200 ans, pour valoriser la marque ; vous devez présenter un plan de campagne, de façon méthodologique.

**Question 1**

**Imaginez le ou les messages publicitaires, d'après une plate-forme créative.**

**Question 2**

**Recommandez des supports presse et une esquisse de la publicité.**

**Question 3**

**Présentez une proposition de film publicitaire.**

## L'histoire et l'ADN de Guerlain

En 1817, Pierre François Pascal Guerlain (1798-1864), originaire d'Abbeville, annonce à ses parents qu'il souhaite s'émanciper et réaliser son rêve, devenir parfumeur à Paris. Il quitte l'épicerie familiale et s'installe à Paris, où il devient commis marchand à la Maison Briard, fabricant et commerçant en parfumerie.

En 1820, après des études de médecin chimiste en Angleterre, Pierre Guerlain revient s'installer à Paris comme parfumeur. La même année, il crée la parfumerie Guerlain, sous la forme d'une boutique au rez-de-chaussée de l'hôtel Meurice, 228 rue de Rivoli à Paris. Il fait inscrire sur le fronton de sa fabrique sa devise : « faites de bons produits, ne trichez jamais sur la qualité, ayez des idées simples et appliquez-les scrupuleusement ». Il y confectionne et vend des sapoceti — savons au blanc de baleine parfumés aux essences naturelles.

Il lance en 1836 pour le maquillage l'un des premiers rouges à lèvres appelé Automatisme. L'entreprise Guerlain va alors connaître un essor, traversant le 19ème puis le 20ème siècle avec succès, dans le domaine des cosmétiques.

En 1992, Jean-Paul Guerlain prend la direction de Guerlain. En 1994, le groupe de luxe LVMH rachète la maison Guerlain, pour l'intégrer dans sa branche Parfums et Cosmétiques. En 2005, la maison Guerlain des Champs-Élysées est rouverte après travaux par la décoratrice Andrée Putman et l'architecte Maxime d'Angeac.

Le lancement des parfums Les Quatre Saisons, signés Jean-Paul Guerlain, pour célébrer les 180 ans de la maison Guerlain, est réalisé en 2008. En mai 2008, Thierry Wasser devient le nouveau parfumeur de la maison. Il crée en 2009 le parfum La Petite Robe Noire (reprenant le flacon du parfum L'Heure Bleue). Une nouvelle version du parfum La Petite Robe Noire sort en 2012.



### Made in France

Depuis 1829 et la première fabrique de la Maison à Paris, Guerlain a toujours produit en France. Une tradition perpétuée par les deux sites de production : celui d'Orphin, dédié au Parfum, et celui de Chartres, dédié au Soins et au Maquillage, qui associent savoir-faire artisanal et technologie de pointe. La Maison Guerlain a été reconnue « Entreprise du Patrimoine Vivant » au titre de ses savoir-faire d'exception – un label décerné par le Ministère français de l'Économie et de l'Industrie.

La Ruche, nouvelle usine sur le site de Chartres, permet une production respectueuse de l'homme et de l'environnement ; elle est aujourd'hui l'ambassadeur industriel de l'engagement environnemental et social de la marque.

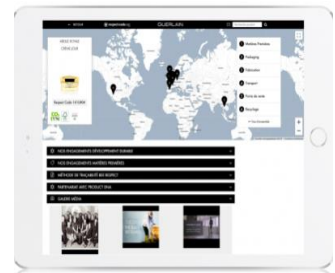
### S'engager pour progresser

Pleinement consciente de ses responsabilités sociales et environnementales, Guerlain inscrit le Développement Durable dans sa stratégie d'entreprise dès 2007. Formalisé dans une Charte, l'engagement durable de Guerlain est conduit par une Direction dédiée, entourée d'un Comité de Pilotage représentant l'ensemble des métiers de la Maison. Une démarche également partagée par tous les collaborateurs, clients, fournisseurs.



## Traçabilité

« Bee Respect est une plateforme digitale qui permet à nos collaborateurs de suivre la traçabilité sur l'ensemble du cycle de vie de nos produits, en partenariat avec nos fournisseurs. Aujourd'hui Guerlain donne accès à Bee Respect car nous sommes convaincus que la transparence consiste à partager avec vous nos actions et vous dévoiler les coulisses de notre Maison, de nos fournisseurs et toutes les étapes de conception de nos produits, du champ de fleurs à nos boutiques ».



*Source : Guerlain – mars 2020*

## L'Abeille

En 1853, Pierre-François-Pascal Guerlain crée pour l'Impératrice Eugénie, à l'occasion de son mariage avec Napoléon III, une Eau de Cologne hespéridée qu'il nomme naturellement « Eau de Cologne Impériale ». La fabrication du flacon gravé aux armoiries de sa majesté, est confiée aux verreries Pochet & de Courval. Une Abeille symbole de l'Empereur et emblème de Guerlain. L'Impératrice, conquise par sa création attribuée à Pierre-François-Pascal Guerlain le titre de « Fournisseur officiel de Sa Majesté ». Un mythe est né.

LA MAISON GUERLAIN

LES EXCLUSIFS

PARFUM

MAQUILLAGE

SOIN

Mon  
GUERLAIN

Accueil > L'abeille emblème de la Maison Guerlain



### Abeille royale

Les produits de l'abeille comptent parmi les meilleurs cicatrisants naturels au monde. La Recherche Guerlain en extrait la puissance active pour créer Abeille Royale : un programme de soins qui stimule les mécanismes clés du processus de cicatrisation au sein de la peau pour aider à réparer en continu, rides et fermeté tissulaire. La gamme est composée d'actifs d'exception, la Gelée Royale Guerlain « made in France » et le Miel Pur de l'Abeille Noire d'Ouessant.



### Aqua Allegoria

Pour les Aqua Allegoria, nées en 1999, le sculpteur Robert Granai s'inspire du célèbre flacon aux Abeilles pour créer celui de cette nouvelle collection. Les abeilles alors sont remplacées par les alvéoles de la ruche. C'est une collection de six parfums, que présente aujourd'hui Guerlain : quatre fragrances de référence (Pamplelune, Mandarine Basilic, Pera Granita, Herba Fresca), auxquelles se joignent une nouvelle création (Bergamote Calabria) et une création exclusive (Rosa Fizz).



### Le secret de la Reine

Parfum-joyau unique créé par Lorenz Bäumer, le Secret de la Reine se porte en clip ou en pendentif, accroché à une chaîne. Plus de 14 carats de diamant, plus de 500 heures de travail. Une petite pression sur le diamant poire qui orne sa poitrine et l'Abeille ouvre ses ailes, diffusant un exquis parfum, de la fragrance de son choix.



L'Abeille prend la forme d'un flacon précieux réalisé à la main, en cristal de Baccarat. Ses ailes se sont d'abord faites jeux de transparence puis reflets d'or et enfin éclats d'argents. Lors de ces trois éditions, Thierry Wasser a composé un sillage d'exception pour ce flacon-bijoux, dont la diffusion a été ultra-exclusive avec 50 pièces numérotées, proposées dans les Boutiques Guerlain du monde entier.



*Source : Guerlain – mars 2020*

## Les parfums

Une goutte de parfum derrière l'oreille, à la naissance des cheveux, à l'intérieur des poignets, au creux du décolleté et le parfum, en parfaite osmose avec la peau, développe ses notes de fond... Guerlain a ponctué l'histoire de la parfumerie moderne d'œuvres olfactives, qui racontent des histoires réelles ou fictives, inspirées de rencontres amoureuses, d'œuvres littéraires ou de voyages lointains. La collection propose plus de 120 fragrances d'eaux de parfums fragrances originales. Les parfums sont adaptés à chaque situation du quotidien, à chaque personnalité et humeur et suscitent l'envie de les collectionner.



Audacieux, féminin ou sophistiqué, le parfum femme révèle un nouveau pouvoir, une nouvelle audace. Du mythique Shalimar à Mon Guerlain en passant par l'audace de La Petite Robe Noire, le parfum femme est devenu une arme de séduction. Véritable ode à la beauté, le parfum femme est unique, reflet d'un caractère, d'une personnalité.



IDYLLE  
EAU DE TOILETTE  
82,00 €



IDYLLE  
EAU DE PARFUM  
DÈS 71,00 €



IDYLLE  
EAU DE PARFUM  
620,00 €



LA PETITE ROBE NOIRE  
EAU DE TOILETTE  
DÈS 32,00 €



LA PETITE ROBE NOIRE  
EAU DE PARFUM  
DÈS 36,00 €



LA PETITE ROBE NOIRE  
EAU DE PARFUM LÉGÈRE  
DÈS 66,00 €



LA PETITE ROBE NOIRE  
EAU DE PARFUM INTENSE  
DÈS 71,00 €

Source : Guerlain – mars 2020



## Le maquillage et les soins corporels

### Le maquillage

8 catégories : teint, yeux, lèvres, ongles, corps, démaquillant, sourcils, pinceaux-accessoires.

Les principales catégories sont divisées ainsi :

- teint : anti-cernes & correcteurs, enlumineur, BB crèmes, fond de teint, poudres, blush ;
- yeux : base, fard à paupières, mascaras, crayons, eyeliners, palettes, faux cils ;
- lèvres : base, rouges à lèvres, gloss, encres à lèvres, crayons ;
- ongles : vernis, faux ongles, dissolvant.



Rouge

à lèvres



Mascara



Palette de couleur teint

### Les soins corporels

4 catégories : visage, corps, mains, soin des ongles.



Source : Guerlain – mars 2020

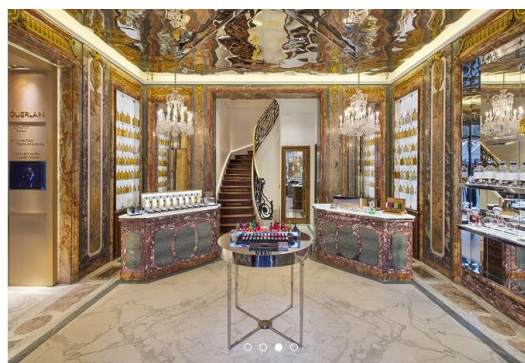
## Les boutiques



Un siècle après sa fondation, le 68, Champs-Élysées continue de s'imposer comme la destination d'un véritable Art de Vivre à la française. Depuis sa création, l'Institut Guerlain, 68 Champs Élysées, cultive un savoir-faire unique, expert et précurseur, mêlant gestes traditionnels et techniques inédites sans cesse renouvelées. Son grand soin sur-mesure est une partition harmonieuse et extraordinaire, qui éveille tous les sens. Sa nouvelle carte, inspirée de sa muse, la Parisienne, invite à des instants beauté sophistiqués.

La Boutique se transforme en cabinet de curiosités pour vous enchanter de ses créations toujours plus audacieuses : le Parfum du 68, les Gants Parfumés, les Carrés de Soie, Les Délices du 68, une gamme exclusive de thés ainsi qu'un miel exceptionnel, des rééditions de créations mythiques comme la poudre « Ladies in all climates ».

Pour initier petits et grands à l'Art du Parfum selon Guerlain. Dès l'âge de 7 ans, les enfants participent à des ateliers ludiques. Les adultes, quant à eux, partagent la passion de la Maison pour les matières premières et composent leurs propres fragrances.



Luxe ultime, le flacon aux Abeilles se prête à la personnalisation, à la façon d'un atelier de couture, et s'orne de rubans, d'un message ou des initiales de son choix. Dans les Boutiques Guerlain Parfumeur, chacun a la possibilité de choisir la couleur de son flacon Abeille et de le remplir à l'une des dix-huit fontaines à parfum proposées. Des flacons ressourçables à l'infini qui célèbrent la rencontre du luxe et du développement durable, toujours guidée par l'Abeille.



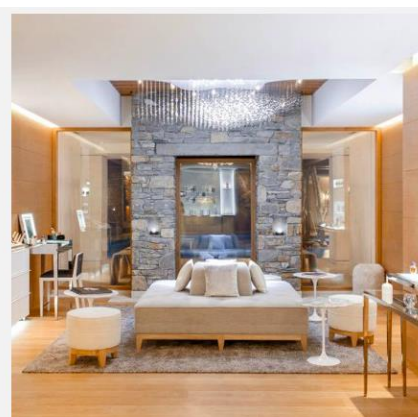
Source : Guerlain – mars 2020

## Les spas & instituts Guerlain

« Guerlain associe son exceptionnelle expertise bien-être à quelques-uns des plus beaux et des plus luxueux endroits du monde. Des plages ensoleillées de Randheli aux glaciers de Courchevel, chaque Spa Guerlain offre des soins exclusifs uniques. Les Coaches de Beauté Guerlain commencent par mettre en lumière votre profil et vos priorités durant un diagnostic approfondi, qui leur permet de personnaliser vos soins en fonction de vos besoins et vos envies. De la toute première minute au rituel de fin, votre accompagnement est entièrement personnalisé ».



« Le visage comme le corps sont l'objet de toutes les attentions. La Coach de Beauté Guerlain sait apporter des solutions efficaces à toutes les problématiques. Les bénéfices sont immédiatement visibles et durables. Retrouver un teint éclatant, sculpter son corps, se libérer du stress, regagner une superbe énergie... Quelques soient les besoins et les envies, la Coach de Beauté Guerlain emmène bien au-delà du soin. Les soins Guerlain, c'est également le souci constant du raffinement. Avant de débiter le soin, la Coach de Beauté Guerlain propose de choisir un thème aromatique qui installe une atmosphère olfactive propice à la relaxation. Cette expérience multisensorielle marie efficacité et plaisir ».



Source : Guerlain – mars 2020

## Le marché de la cosmétique

« Un cosmétique (du grec : *kosmeo*, « je pare, j'orne ») est une substance ou un mélange destiné à être mis en contact avec diverses parties superficielles du corps humain, en vue de les nettoyer, protéger, parfumer, maintenir en bon état ou modifier leur aspect. »

Les différentes catégories de cosmétiques sont :

- les produits d'hygiène : gel douche, savon, shampoing, démaquillant, dentifrice, déodorant...
- les soins visage : crème hydratante, antirides, de jour, de nuit, gommage, masque de beauté...
- le maquillage : anti-cerne, fard, fond de teint, mascara, poudre, rouge à lèvres, vernis à ongles...
- les produits capillaires : après-shampooing, défrisant, gel, huile, laque, masque, teinture
- les parfums : eau de Cologne, eau de toilette parfum, eau de parfum
- les produits solaires : crèmes, huiles ou lotions après-soleil et solaires
- les produits dépilatoires et pour le rasage : après-rasage, crème dépilatoire, mousse à raser
- les préparations pour bains et douches : bain moussant, huile de bain, sels de bain
- les produits de soin corps : huile, lait, gommage, crème pour les mains.

Le marché des cosmétiques repose sur un tissu d'entreprises multinationales. Les produits cosmétiques représentent actuellement un chiffre d'affaires mondial dépassant les 100 milliards d'euro. Les 10 entreprises qui dominent ce marché sont :

1. L'Oréal
2. Unilever
3. Procter & Gamble
4. Colgate-Palmolive
5. Estée Lauder
6. Johnson & Johnson
7. Shiseido
8. Avon Products
9. Beiersdorf
10. Kao Corporation

Source : Guerlain – mars 2020